

SYNDICAT MIXTE
pour l'entretien des cours d'eau
BASSIN DE L'EHN-ANDLAU-SCHEER

ANNEXES CARTOGRAPHIQUES

Plan Pluriannuel d'Entretien des cours d'eau
du bassin de l'Ehn-Andlau-Scheer

Années 2011 -2015

ANNEXES CARTOGRAPHIQUES

Carte 1 : Collectivités membres du Syndicat Mixte

Carte 2 : Objectifs d'état global des masses d'eau de surface :
Bassin élémentaire Ehn-Andlau

Carte 3 : Périmètres de protection des captages d'alimentation en eau

Carte 4 : Invasion par la Renouée du Japon

Carte 5 : Tournée de surveillance des ouvrages

Carte 6 : Plan Pluriannuel d'Entretien : fréquences d'intervention

CARTE 7 à 17 : Planification des actions d'entretien pour chaque cours d'eau

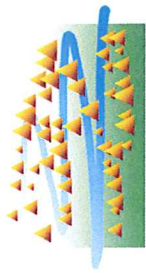
	N° Carte d'entretien	Cours d'eau concernés	Tronçons concernés
7	1	ROSENMEER	R0 à R6
8	2	EHN Aval ANDLAU Aval SCHEER Aval ERGELSENBAACH	E8 à E11 A6 à A7 S5 NE0 & VE2
9	3	EHN Amont DACHSBACH	E0 à E3 D0
10	4	EHN ANDLAU DACHSBACH ERGELSENBAACH	E3 à E7 A4b D0 & D1 VE1
11	5	EHN ANDLAU SCHEER ERGELSENBAACH	E7 A4b à A4c S2c à S4 VE1
12	6	EHN Aval ANDLAU Aval SCHEER Aval ERGELSENBAACH	E8 à E11 A6 à A7 S5 NE0 & VE2
13	7	ANDLAU Amont	A0 à A2
14	8	KIRNECK ANDLAU	K0 à K6 A2 à A4a
15	9	ANDLAU SCHEER SCHERNETZ	A4a S0 à S1 & SNO SZ3
16	10	SCHERNETZ	SZ0 à SZ3
17	11	SCHEER SCHERNETZ	S0 SZ2 à SZ3



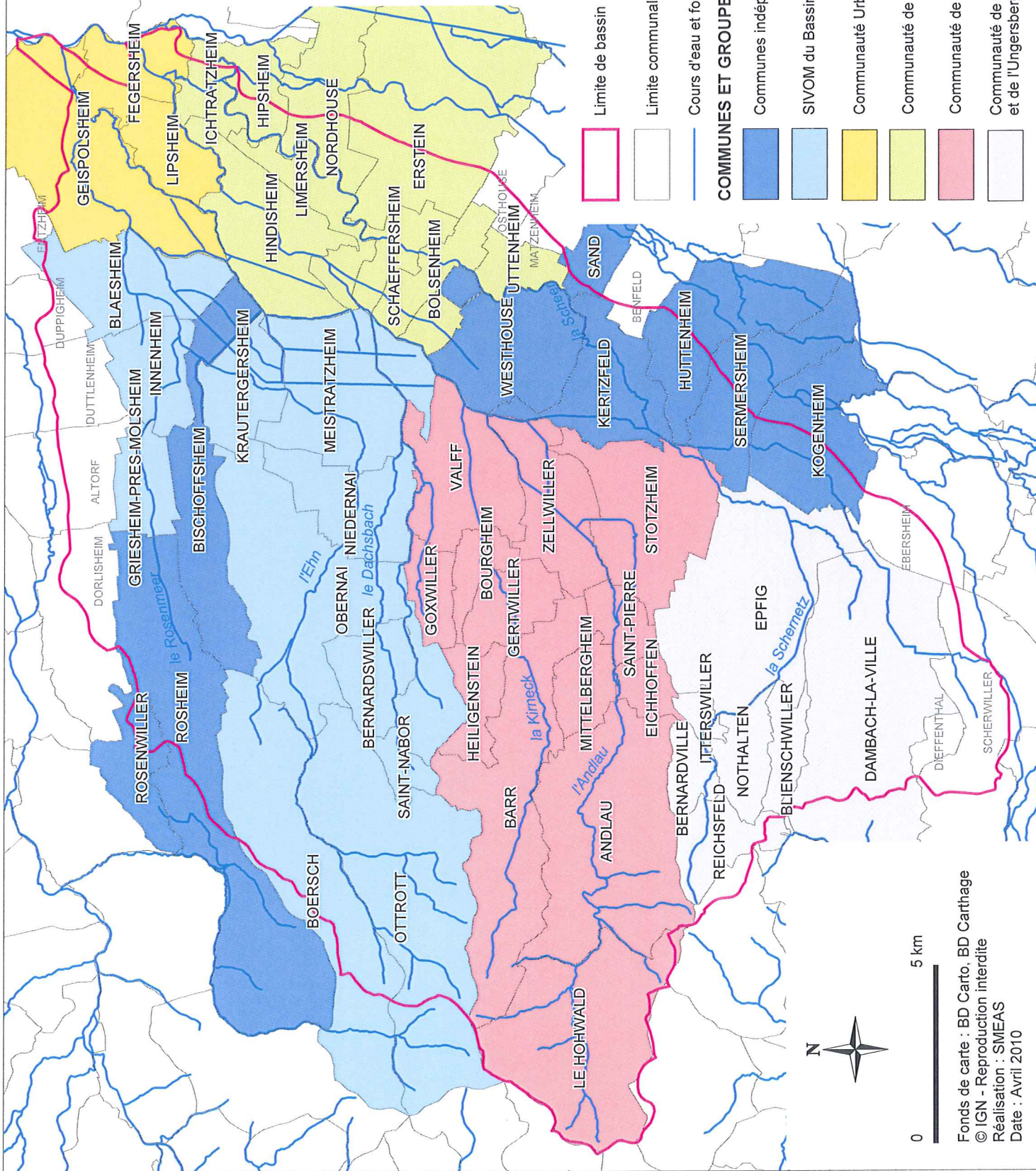
CARTE 1

Collectivités membres du Syndicat Mixte
pour l'entretien des cours d'eau
BASSIN DE L'EHN-ANDLAU-SCHEER





SYNDICAT MIXTE
pour l'entretien des cours d'eau
BASSIN DE L'EHN-ANDLAU-SCHER



- Limite de bassin
 - Limite communale
 - Cours d'eau et fossés
- COMMUNES ET GROUPEMENTS ADHÉRENTS :**
- Communes indépendantes
 - SIVOM du Bassin de l'Ehn
 - Communauté Urbaine de Strasbourg
 - Communauté de Communes du Pays d'Erstein
 - Communauté de Communes du Piémont de Barr
 - Communauté de Communes du Bernstein et de l'Ungersberg



0 5 km

Fonds de carte : BD Carto, BD Carthage
© IGN - Reproduction interdite
Réalisation : SMEAS
Date : Avril 2010

CARTE 2

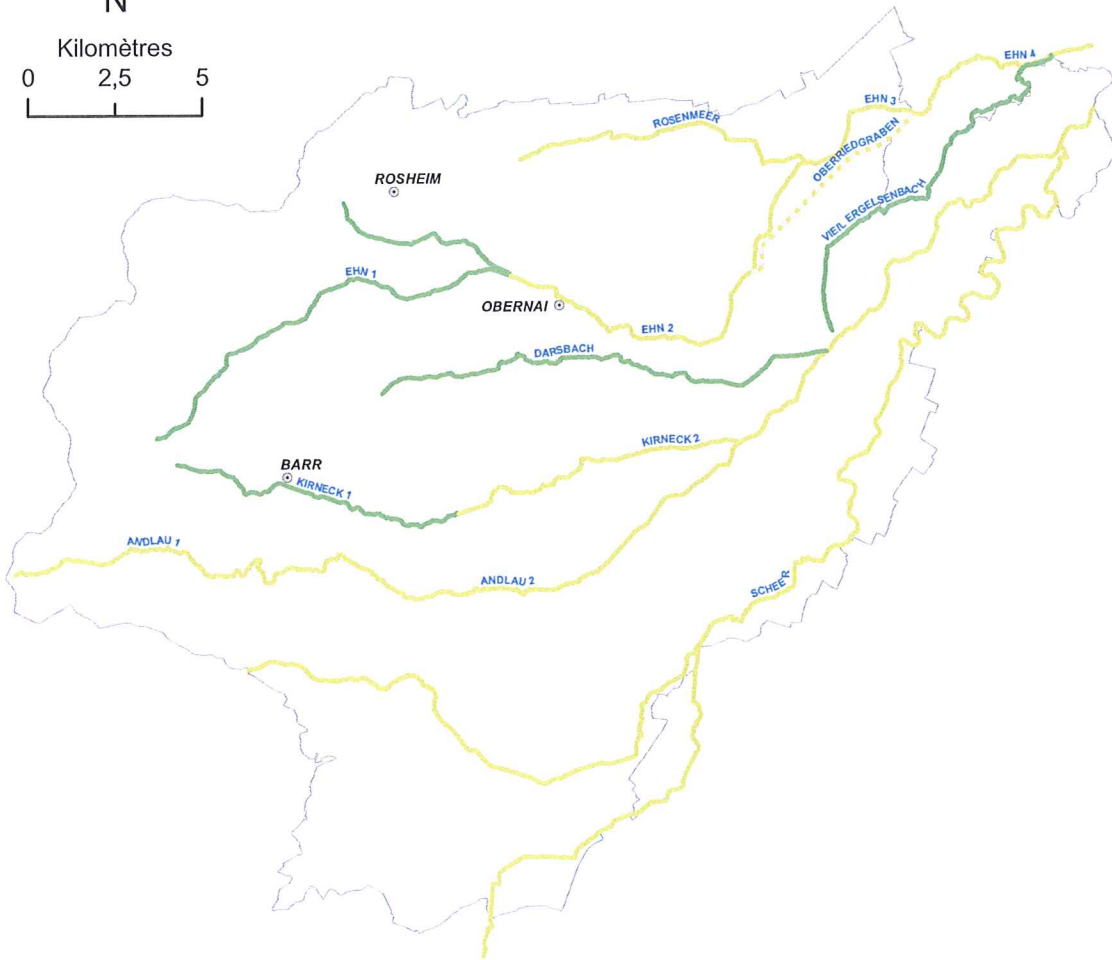
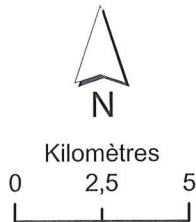
Objectifs d'état global des masses d'eau de surface :
Bassin élémentaire Ehn-Andlau

(Source : Programme de mesures du district Rhin, Agence de l'Eau Rhin-Meuse, 2009)



OBJECTIFS D'ETAT GLOBAL DES MASSES D'EAU DE SURFACE BASSIN ELEMENTAIRE

Ehn-Andlau



- Objectifs :**
- | | |
|-----------------------|--------------------|
| Cours d'eau | Plans d'eau |
| "Bon état" 2015 | ● |
| Report d'objectif | ● |
| Objectif moins strict | ● |

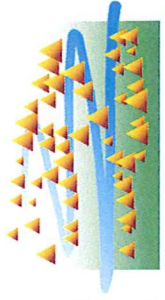
- Origine des masses d'eau**
- | |
|----------------------------|
| Rivière "naturelle" |
| Canal artificiel |
| Rivière fortement modifiée |
| Lac naturel |
| Lac artificiel |
| Lac fortement modifié |
- 0,5 1 10 100 km² taille des masses d'eau lac



CARTE 3

Périmètres de protection des captages d'alimentation en eau

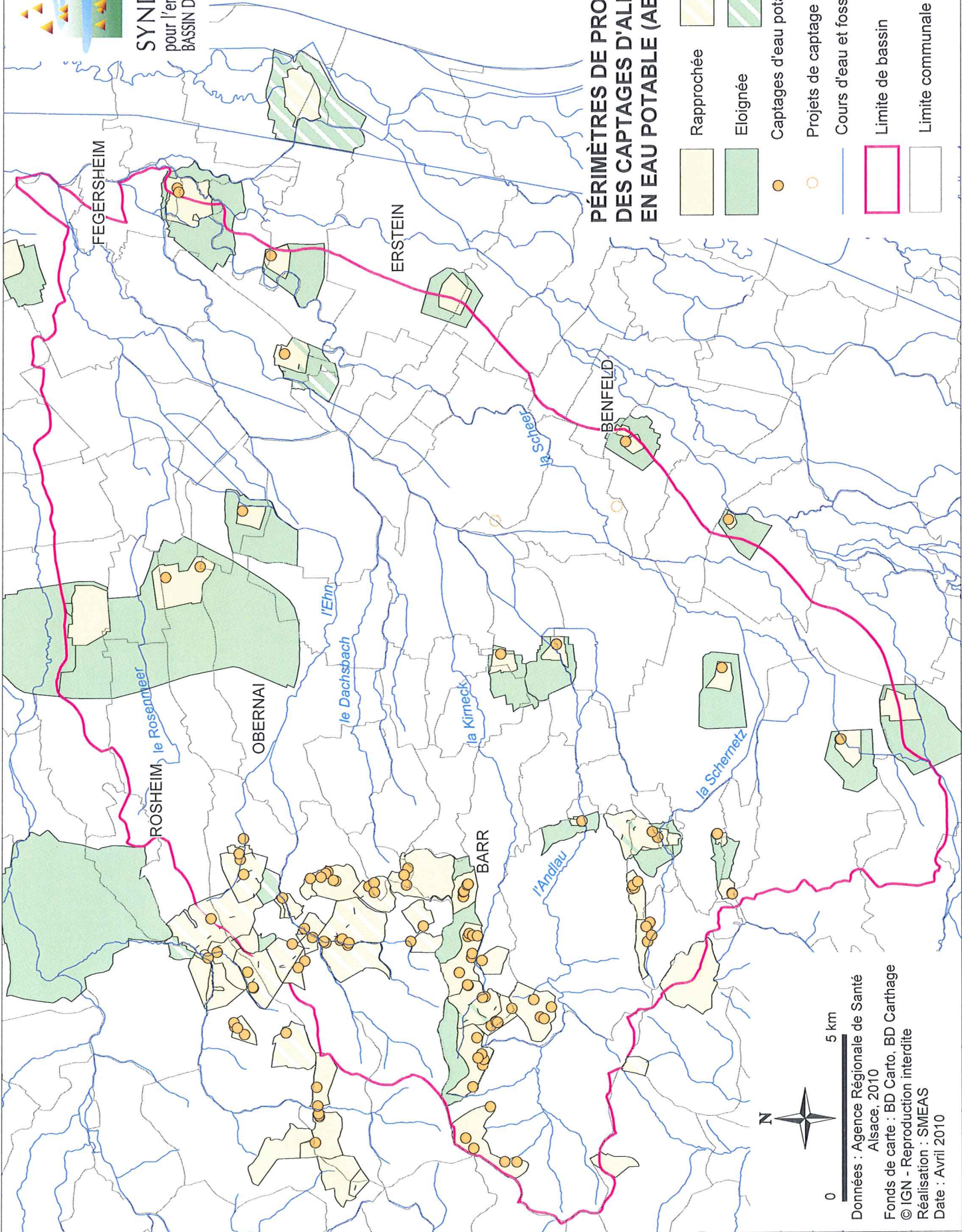




SYNDICAT MIXTE
pour l'entretien des cours d'eau
BASSIN DE L'EHN-ANDLAU-SCHER

**PÉRIMÈTRES DE PROTECTION
DES CAPTAGES D'ALIMENTATION
EN EAU POTABLE (AEP)**

- Rapprochée
- Eloignée
- Captages d'eau potable publics
- Projets de captage
- Cours d'eau et fossés
- Limite de bassin
- Limite communale
- en projet
- en projet



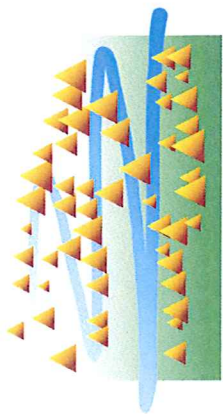
0 5 km

Données : Agence Régionale de Santé
Alsace, 2010
Fonds de carte : BD Cartho, BD Carthage
© IGN - Reproduction interdite
Réalisation : SMEAS
Date : Avril 2010

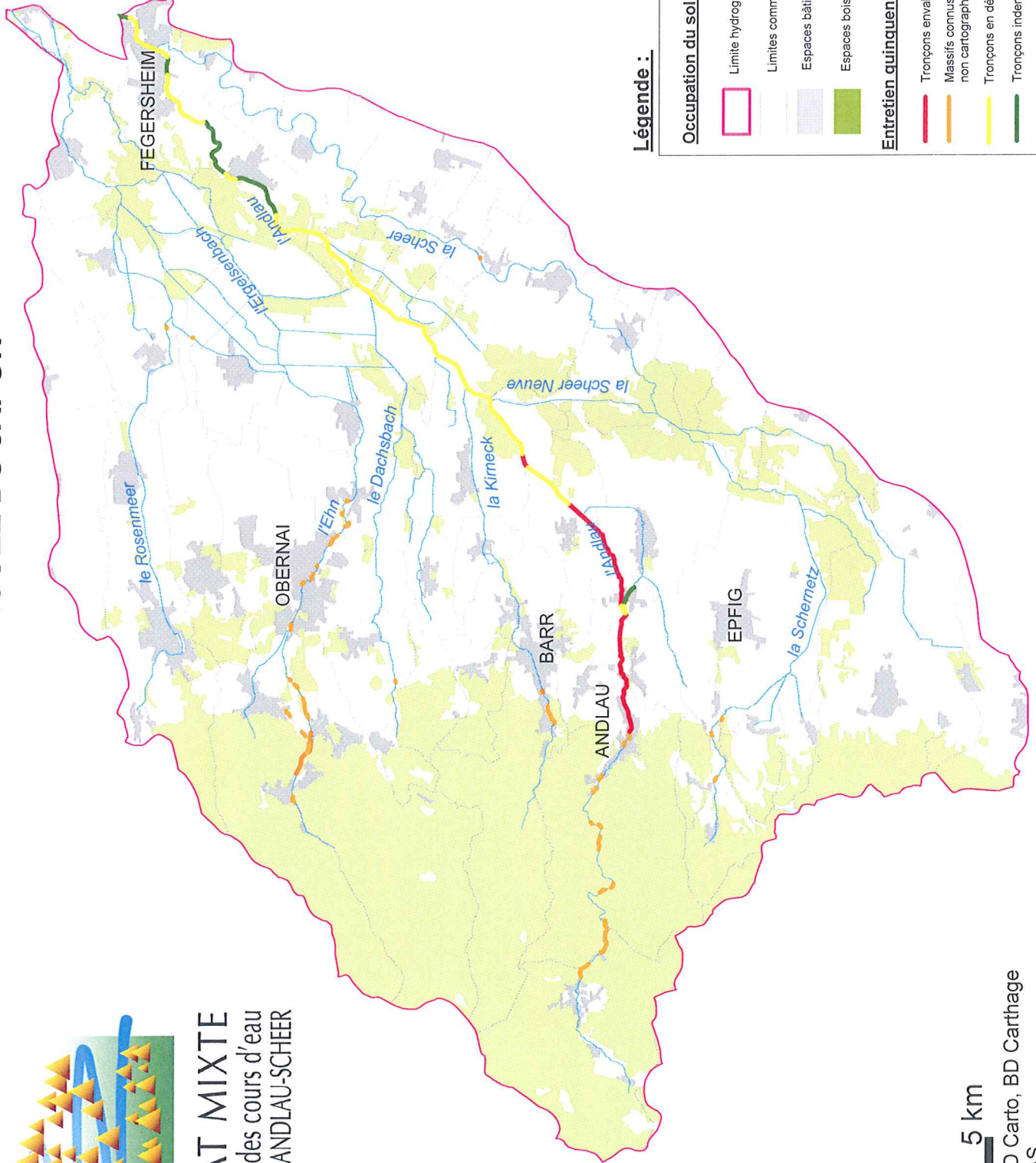
CARTE 4

Invasion par la Renouée du Japon

INVASION PAR LA RENOUVEE DU JAPON



SYNDICAT MIXTE
pour l'entretien des cours d'eau
BASSIN DE L'EHN-ANDLAU-SCHEER








Légende :

Occupation du sol :

-  Limite hydrographique du bassin
-  Limites communales
-  Espaces bâtis
-  Espaces boisés

Entretien quinquennal :

-  Tronçons envahis (massifs continus)
-  Massifs connus (inventaire en 2000, non cartographiés en 2009)
-  Tronçons en début de colonisation (massifs épars)
-  Tronçons indemnes (absence de massifs)
-  Cours d'eau et fossés indemnes (non pris en compte dans la cartographie)



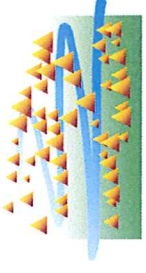
0 5 km

Fonds de carte : BD Carto, BD Carthage
Réalisation : SMEAS
Février 2010

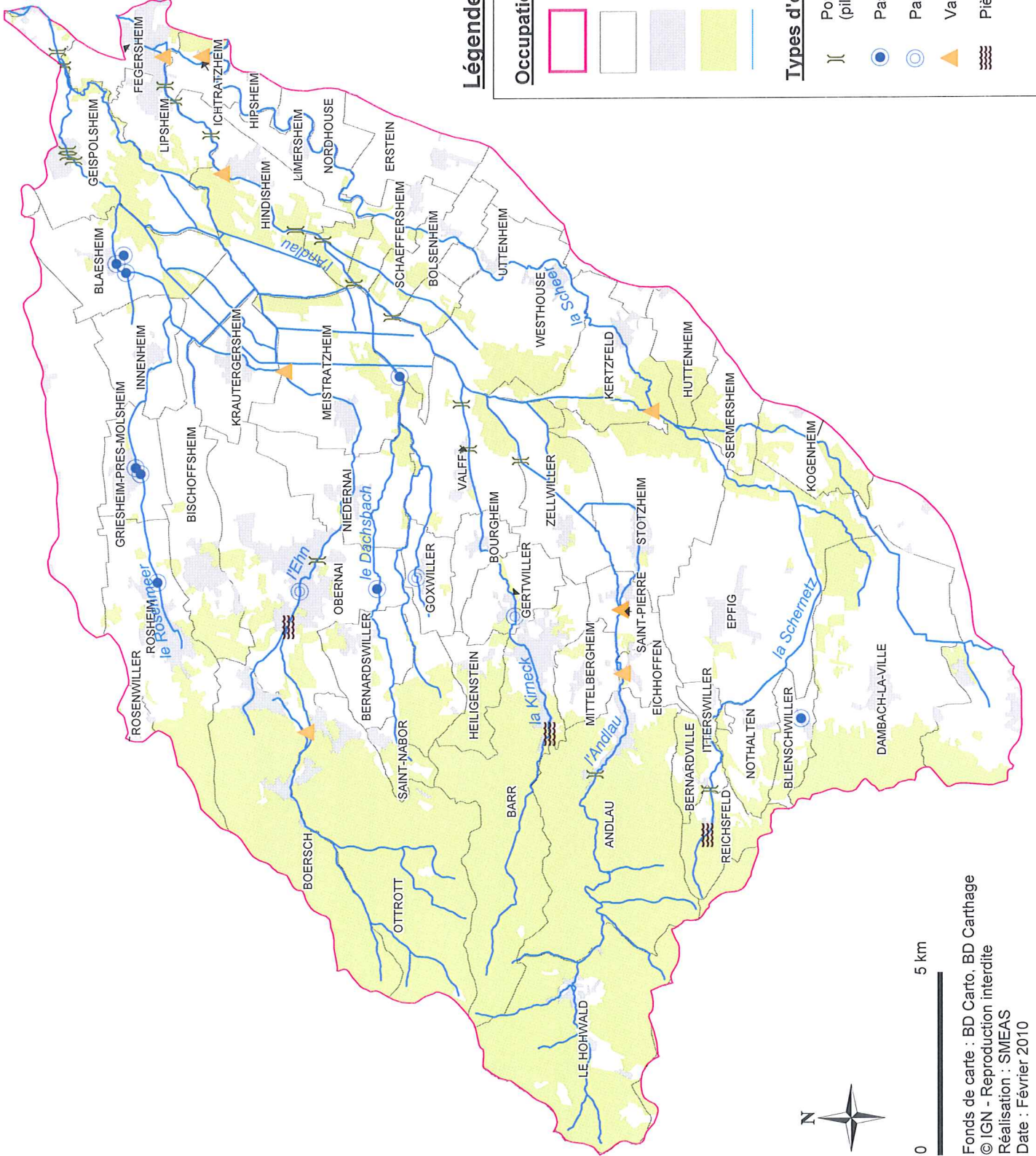
CARTE 5

Tournée de surveillance des ouvrages





SYNDICAT MIXTE
pour l'entretien des cours d'eau
BASSIN DE L'EHN-ANDLAU-SCHIEER



Légende :

Occupation du sol :

- Limite hydrographique du bassin
- Limites communales
- Espaces bâtis
- Espaces boisés
- Cours d'eau et fossés

Types d'ouvrage :

- Pont à risque d'obstruction (pilier central, tablier bas)
- Passage busé
- Passage en souterrain
- Vannage
- Piège à embâcle

0 5 km

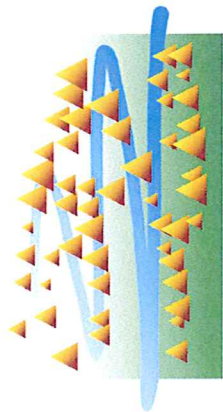


Fonds de carte : BD Carthage
© IGN - Reproduction interdite
Réalisation : SMEAS
Date : Février 2010

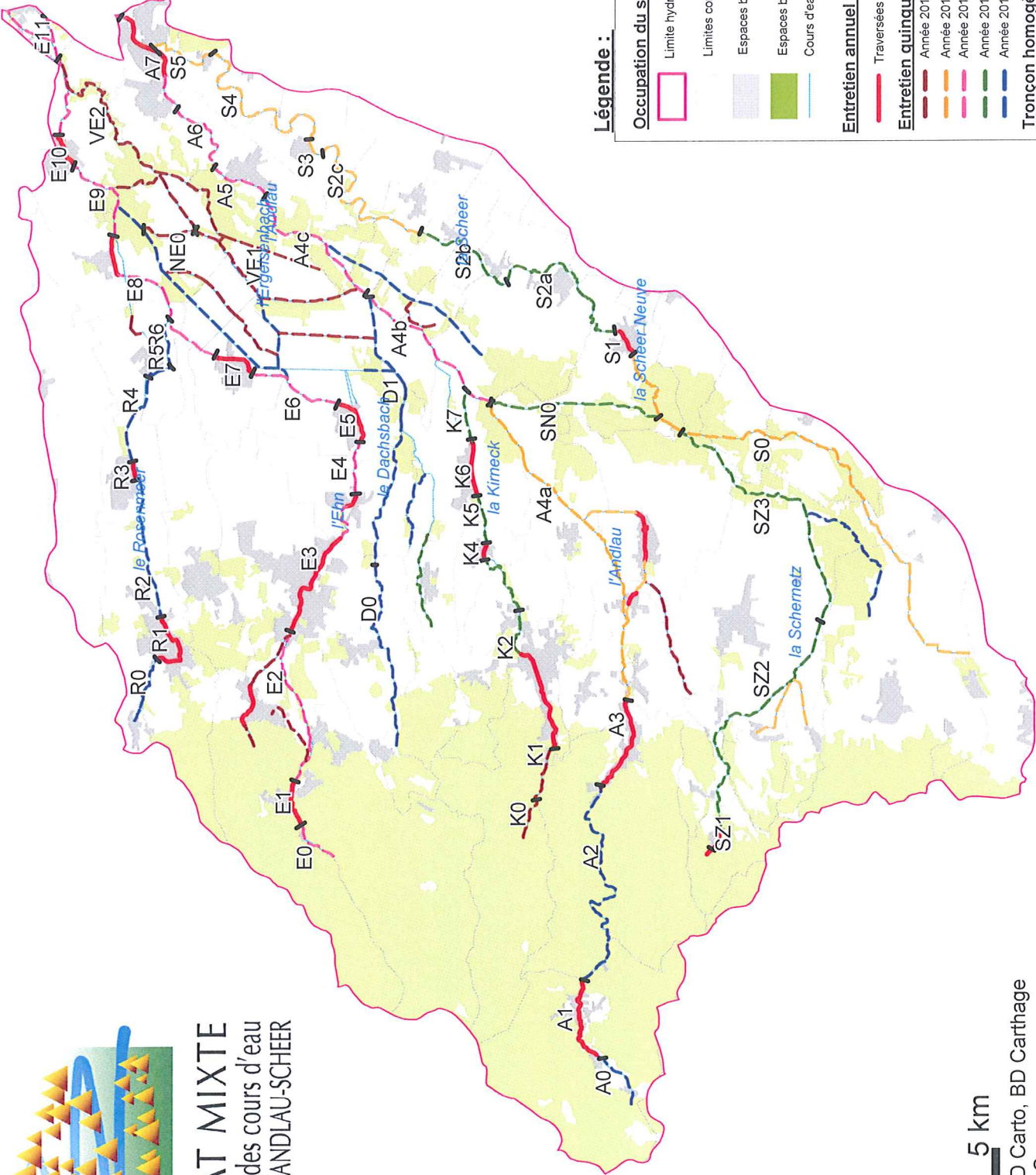
CARTE 6

Plan Pluriannuel d'Entretien : fréquences d'intervention

PLAN PLURIANNUEL D'ENTRETIEN DES COURS D'EAU 2011 - 2015



SYNDICAT MIXTE
pour l'entretien des cours d'eau
BASSIN DE L'EHN-ANDLAU-SCHEER



Légende :

- Occupation du sol :**
- Limite hydrographique du bassin
 - Limites communales
 - Espaces bâtis
 - Espaces boisés
 - Cours d'eau et fossés
- Entretien annuel :**
- Traversées d'agglomérations
- Entretien quinquennal :**
- Année 2011
 - Année 2012
 - Année 2013
 - Année 2014
 - Année 2015
- Tronçon homogène :**
- Identifiant du tronçon pour la planification des actions d'entretien par cours d'eau
 - RX



0 5 km

Fonds de carte : BD Carto, BD Carthage
Réalisation : SMEAS
Février 2010